



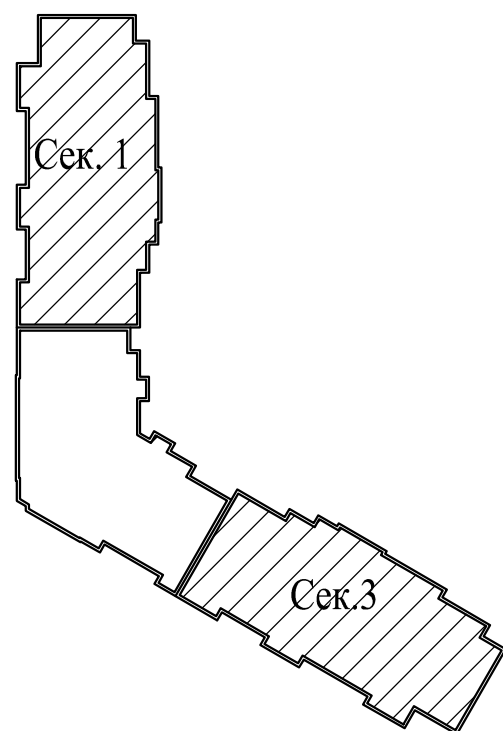
ОТКРЫТОЕ АКЦИОНЕРНОЕ ОБЩЕСТВО "ОРЕЛПРОЕКТ"

Член ассоциации "Саморегулируемая организация Гильдия
архитекторов и проектировщиков" (ГАП СРО) ИНН 7710477231

Заказчик - ОДСК "Инжиниринг"

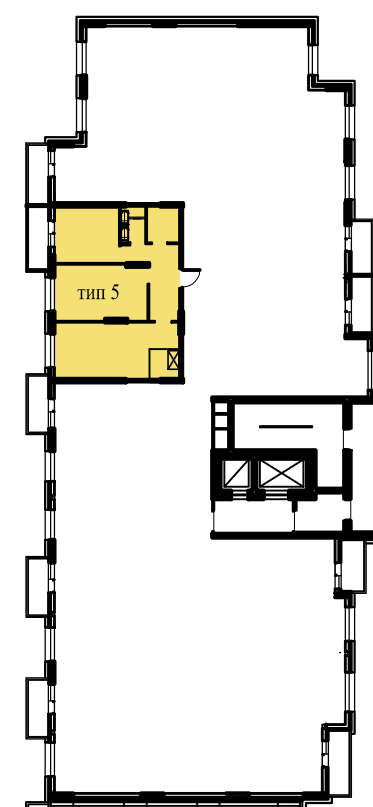
Типовое решение интерьера "White box" двухкомнатной квартиры секции 1,3 Тип 5, 5н

Схема блокировки

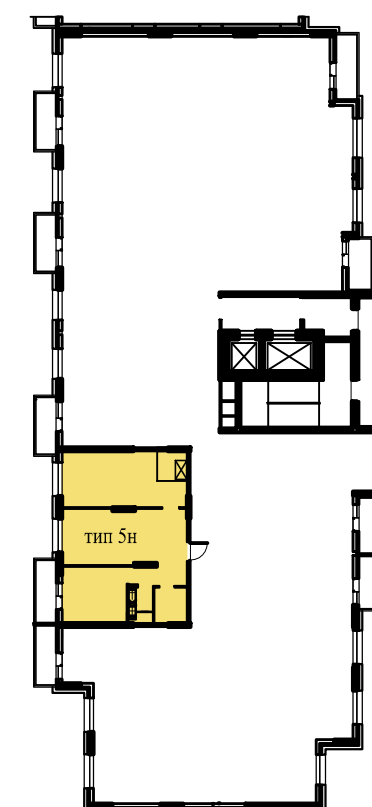


2023

Секция 1



Секция 3



© ОАО "Орелпроект" ИНН 5752031396

Ведомость рабочих чертежей

Лист	Наименование	Примечание
1	Общие данные	
2	План однокомнатной квартиры	
3	Ведомость отделки помещений	
4	Экспликация полов	

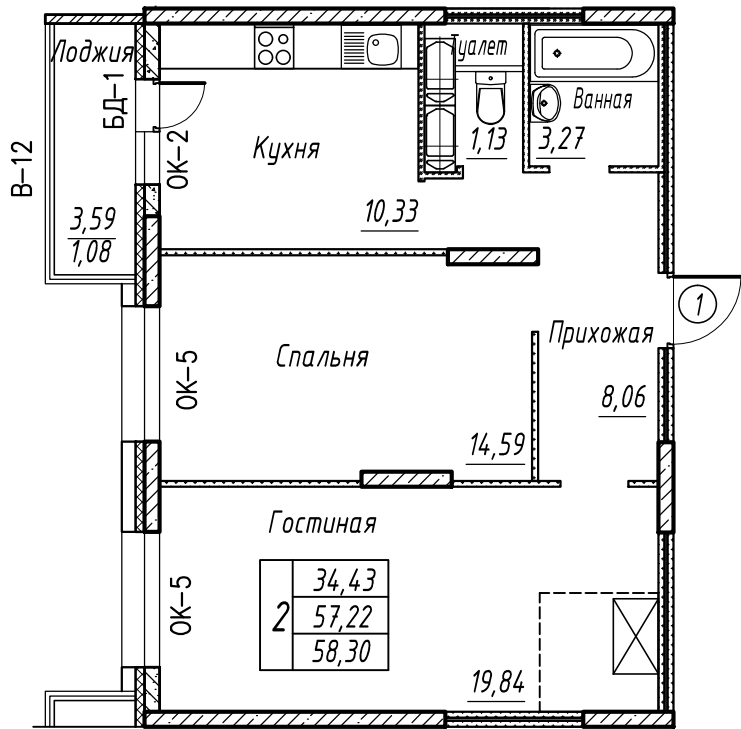
Указания по внутренней отделке

1. При производстве работ руководствоваться требованиями СП 71.13330.2017 "Изоляционные и отделочные покрытия".
2. Отделочные работы выполнять после прокладки всех коммуникаций.
3. Внутренние отделочные работы в зимнее время должны производиться только при наличии постоянно действующих систем отопления и вентиляции в помещениях.
4. Подготовка поверхностей - (шпатлевка, грунтовка) под окраску, оклейку обоями - производится материалами, соответствующими типу отделки.
5. Оконные откосы и откосы балконной двери зашить сэндвич-панелью и установить подоконную доску.
6. Входная дверь металлическая Togex X5 NEW PP или аналог, согласованный с коммерческим департаментом ОДСК.

Инв.№	Взамен инв. №
подл.	
Подпись и дата	

						Типовое решение интерьера "White box" двухкомнатной квартиры секции 1,3. Тип 5, 5н.				
Изм.	Кол.уч.	Лист	№ док.	Подпись	Дата	Двухкомнатная квартира		Стадия	Лист	Листов
Разраб.		Фандеева			01.23.			Р	1	
Проверил		Жаворонкова			01.23.					
Нач.гр.		Жаворонкова			01.23.					
						Общие данные		ОАО "ОРЕЛПРОЕКТ"		
Н.контр.		Жаворонкова			01.23.					

План двухкомнатной квартиры. Тип 5, 5н.



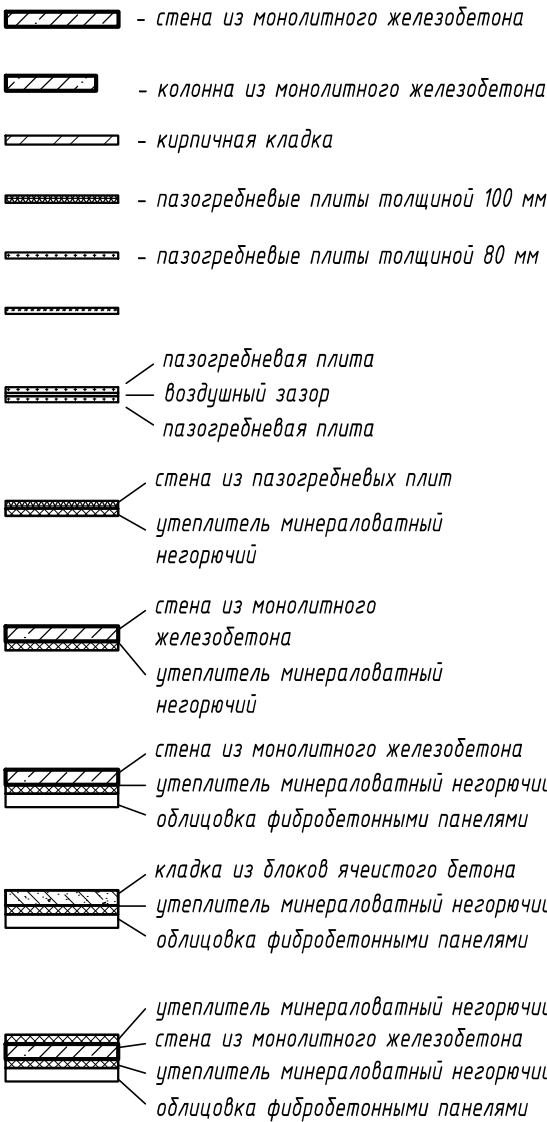
Спецификация элементов отделки оконных откосов

Поз.	Обозначение	Наименование	Кол.	Масса ед. кг	Приме- чание
		для ОК-5	2		См. прим. п.2
		Подоконная доска ПВХ 20х200х1900	1		
		Сэндвич-панель толщ.10мм			0,75м ²
		F-профиль ПВХ/стартовый профиль ПВХ			5,2мп/5,2мп
		для ОК-2,БД-1(ОК-2*,БД-1*)	1		См. прим. п.2
		Подоконная доска ПВХ 20х200х750			
		Порог (подоконная доска ПВХ 20х150х700)			
		Сэндвич-панель толщ.10мм			0,9м ²
		F-профиль ПВХ/стартовый профиль ПВХ			6,2мп/6,2мп

Спецификация элементов заполнения дверных проемов и изделий

Поз.	Обозначение	Наименование	Кол- во	Масса ед.кг.	Приме- чание
1	ГОСТ 31173-2016	ДСВх,Б,Оп,Пр,Прг,Вн,Пкомб,МЗ,О для проема 2100-1000	1		См. прим. п.6 л.1, п1 для типа 5, 5н

Условные обозначения



1. Дверной блок (поз. 1) выполнить с уплотняющей звукоизолирующей прокладкой и с 2-мя врезными замками и глазком.
2. При установке сэндвич-панели шов между стеной и панелью заполнить монтажной пеной.

Изм.	Кол.уч.	Лист	№ док.	Подпись	Дата	Типовое решение интерьера "White box" двухкомнатной квартиры секции 1,3. Тип 5, 5н.			
Разраб.	Фандеева				01.23.	Двухкомнатная квартира	Стадия	Лист	Листов
Проверил	Жаворонкова				01.23.		Р	2	
Нач.гр.	Жаворонкова				01.23.				
						План однокомнатной квартиры	ОАО "ОРЕЛПРОЕКТ"		
Н.контр.	Жаворонкова				01.23.				

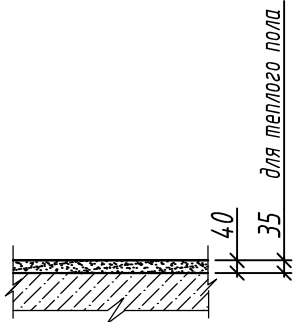
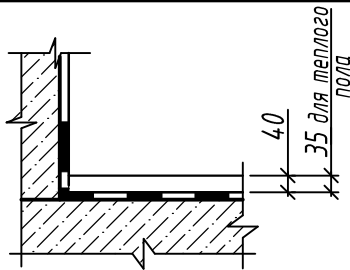
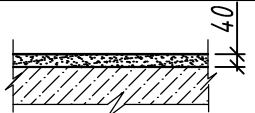
Ведомость отделки помещений площадь, м²

Наименование помещения	Вид отделки элементов интерьеров										
	Потолок	Стены или перегородки								Площадь, м ²	Примечание
		Площадь, м ²	Участки из ячеистых блоков	Площадь, м ²	Монолитные участки	Площадь, м ²	Участки из гипсовых и пазогребневых плит	Площадь, м ²	Наружные стены лоджий		
1	2	3	4	5	6	7	8	9	10	11	9
	Двухкомнатная квартира										
Жилая комната	Грунтовка 1 раз грунтовкой глубокого проникновения белого цвета	34,43	Улучшенная штукатурка Шпатлевка за 2 раза	3,68	Грунтовка глубокого проникновения Шпатлевка за 2 раза	33,5	Затирка швов белого цвета Шпатлевка за 2 раза	52,98	-	-	
Кухня	Грунтовка 1 раз грунтовкой глубокого проникновения белого цвета	10,33	Улучшенная штукатурка Шпатлевка за 2 раза	4,35	Грунтовка глубокого проникновения Шпатлевка за 2 раза	10,95	Затирка швов белого цвета Шпатлевка за 2 раза	16,51	-	-	
Прихожая	Грунтовка 1 раз грунтовкой глубокого проникновения белого цвета	8,06	-	-	Грунтовка глубокого проникновения Шпатлевка за 2 раза	5,4	Затирка швов белого цвета Шпатлевка за 2 раза	24,13	-	-	
Ванная	Грунтовка 1 раз грунтовкой глубокого проникновения белого цвета	3,27	Без отделки	-	Без отделки	-	Без отделки	-	-	-	
Туалет		1,13									
Лоджия	Без отделки	-	-	-	-	-	-	-	Улучшенная штукатурка	9,93	

Инв.№	подл.
Подпись и дата	
Взамен инв. №	

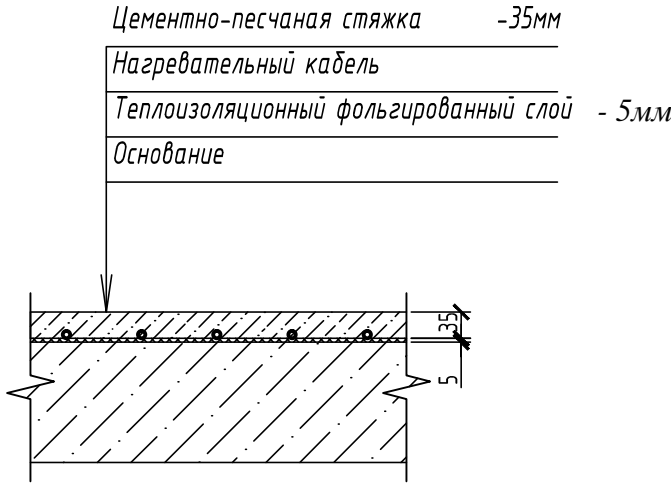
						Типовое решение интерьера "White box" двухкомнатной квартиры секции 1,3. Тип 5, 5н.			
Изм.	Кол.уч.	Лист	№ док.	Подпись	Дата				
Разраб.		Фандеева			01.23.	Двухкомнатная квартира	Стадия	Лист	Листов
Проверил		Жаворонкова			01.23.		Р	3	
Нач.гр.		Жаворонкова			01.23.				
						Ведомость отделки помещений	ОАО "ОРЕЛПРОЕКТ"		
Н.контр.		Жаворонкова			01.23.				

Экспликация полов

Наименование или номер помещения	Тип пола	Схема пола или тип пола	Данные элементов пола (наименование, толщина, основание и др.), мм	Площадь, м ²
Двухкомнатная квартира				
Жилая комната			Цементно-песчаная стяжка -40мм, -35мм для теплого пола Основание	34,57 См. прим. п.4
Кухня				10,4 См. прим. п.4
Прихожая				8,25 См. прим. п.4
Ванная			Цементно-песчаная стяжка -40мм, -35мм для теплого пола Гидроизоляция- ГЛИМС-Vodostop (1 слой)-3мм Основание	3,33
Туалет				1,2
Лоджия прямая			Цементно-песчаная стяжка -40мм Основание	3,88

Указания по устройству теплого пола.

- Перед укладкой в пол электронагревательных секций на бетонные плиты или цементно-песчаную стяжку поверхность укладки должна быть очищена от различного мусора, грязи и краски. После очистки поверхность основания следует высушить, очистить от пыли и, при необходимости, выровнять строительным раствором. Отклонение от плоскостности свыше 5 мм не допускается.
- Для уменьшения тепловых потерь вниз (через нижние слои пола) электронагревательные секции следует укладывать на поверхность, содержащую теплоизолирующий слой из негорючего материала.
- Раствор, которым будет заливаться кабельная электронагревательная секция, не должен содержать щебня и других включений с острыми краями, способными повредить его оболочку.
- Перед заливкой бетонным раствором уложенного и закрепленного на монтажной ленте нагревательного кабеля рекомендуется дополнительно зафиксировать его небольшими порциями раствора высотой 10-12 мм, распределенного с небольшими интервалами вдоль кабеля. Это позволит избежать перемещения кабеля при заливке бетонным раствором.



- Конструкцию полов выполнять после прокладки всех коммуникаций.
- Примыкания полов к стенам и перегородкам выполнить согласно СП 29.13330.2011 "Полы".
- По периметру стен всех помещений в уровне стяжки приклеить демпферную ленту.
- В помещении кухни, прихожей, совмещенного санузла выполнить теплый пол, места расположения см. план л.5.
- Гидроизоляцию в ванной и туалете завести на стену на высоту 30 мм.

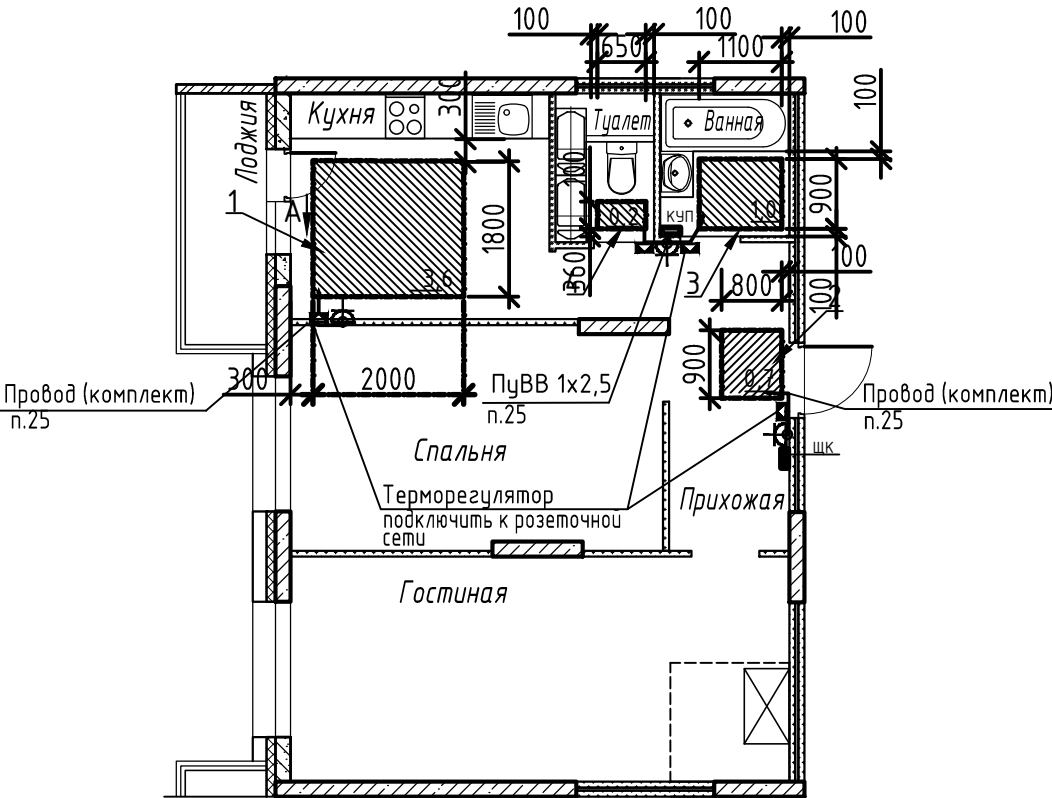
Взамен инв. N

Подпись и дата

Инв. N подл.

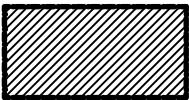
						Типовое решение интерьера "White box" двухкомнатной квартиры секции 1,3. Тип 5, 5н.				
Изм.	Кол.уч.	Лист	№ док.	Подпись	Дата					
Разраб.		Фандеева			01.23.	Двухкомнатная квартира		Стадия	Лист	Листов
Проверил		Жаворонкова			01.23.			Р	4	
Нач.гр.		Жаворонкова			01.23.					
						Экспликация полов		ОАО "ОРЕЛПРОЕКТ"		
Н.контр.		Жаворонкова			01.23.					

План установки теплого пола
двухкомнатной квартиры Тип 5, 5н.



Монтаж выполнить согласно инструкции по установке и эксплуатации теплого пола, а также согласно требованиям ГОСТ Р 50571.25-2001.
Кабели должны соответствовать требованиям ГОСТ Р МЭК 60800-2012.
Терморегулятор - требованиям ТР ТС 004/2011.
Вывод экрана (желто-зеленая жила) подключить к заземляющему проводнику питающего кабеля, для ванной комнате дополнительно подключить проводником дополнительного уравнивания потенциалов к коробке КУП. Соединение выполнить в ответвительной коробке.

Электророзетки, освещение (включая лоджию), дополнительное уравнивание потенциалов в ванной комнате учтены в альбоме 34-21-ОДСК-ЗОМ
Датчик температуры пола устанавливается в монтажной трубке, в полу, на расстоянии 0,5 м от стены, на которой расположен терморегулятор. Трубка с датчиком внутри должна располагаться на равном расстоянии между витками кабеля для наиболее точного измерения температуры.
План раскладки греющего кабеля приведен на листе 6.

 - граница установки
теплого пола

Спецификация оборудования, изделий и материалов

Поз.	Обозначение	Наименование	Кол-во	Единицы измер.	Примечание
1	Warmstad.WSS - 580 Вт (или аналог)	Нагревательный кабель двухжильный L=39,0 м	1	шт	(компл.)
2	Warmstad.WSS - 100 Вт (или аналог)	Нагревательный кабель двухжильный L=7,0 м	2	шт	(компл.)
3	Warmstad.WSS - 175 Вт (или аналог)	Нагревательный кабель двухжильный L=12,5 м	1	шт	(компл.)
4	ТР 111 (IP21) (или аналог)	Терморегулятор "Warmstad" в комплекте с датчик температуры TST02-2.0 пола	4	шт	
5		Коробка ответвительная скрытой установки	3	шт	
6		Коробка установочная, пластмассовая (размер 68x42мм), (или аналог)	4	шт	
7	ВВГнг(А)-LS ГОСТ Р 31996-2012	Кабель с медными жилами ПВХ изоляцией и оболочкой, не распространяющий горение при групповой прокладке, с низким дымо и газовойдыделением сечением: - 3x2,5 мм	4,5	м	
8	ПуВВ	Провод с медными жилами желто-зеленый, сечением 1x2,5 мм	3,5	м	
9		Труба гладкая тяжелого типа из ПНД Ф25	7	м	
10		Труба гибкая гофрированная легкого типа из ПНД Ф25	5	м	
11		Поворот гибкий гофрированный труба-труба 25 мм	8	шт	
12	МБОР-5Ф (ООО "Ретерма") (или аналог)	Материал базальтовый теплоизоляционный рулонный с покрытием фольгой толщиной 5 мм (негорючий)	10,0	м²	
		Общестроительные работы:			
		Штраба 25x25	8,0	м	
		Отверстие Ø70	7	шт	

Изм.	Кол.уч.	Лист	№ док.	Подпись	Дата	Типовое решение интерьера "White box" двухкомнатной квартиры секции 1,3. Тип 5, 5н.		
Разработал		Платонова			04.23	Двухкомнатная квартира	Стадия	Лист
Проверил		Ларионов			04.23		Р	5
						План установки теплого пола		
Н.контроль		Сергиенко			04.23		ООО "ОДСК-Инжиниринг"	

План раскладки греющего кабеля

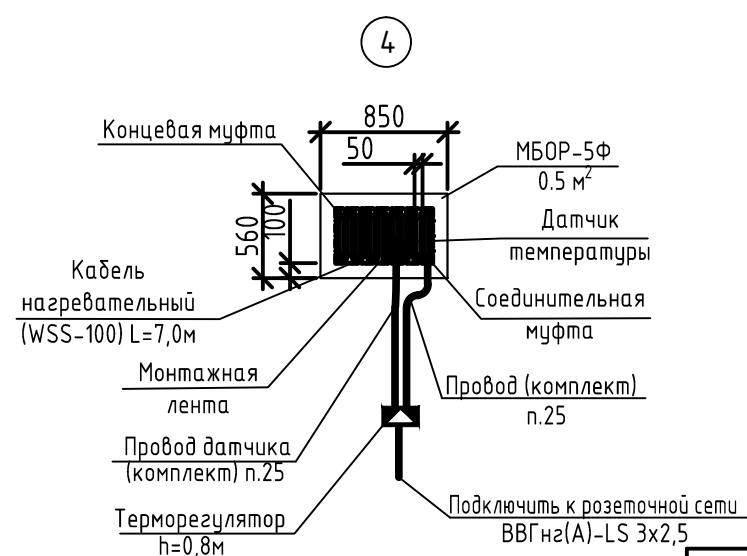
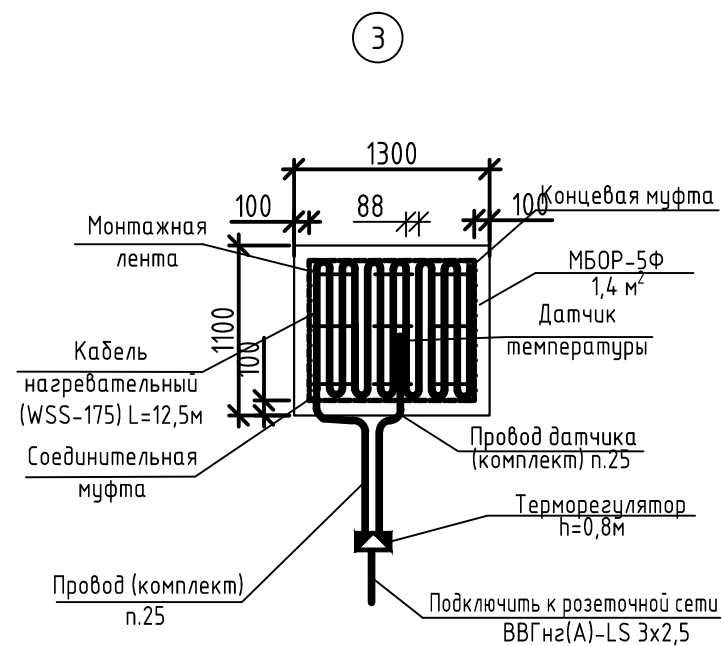
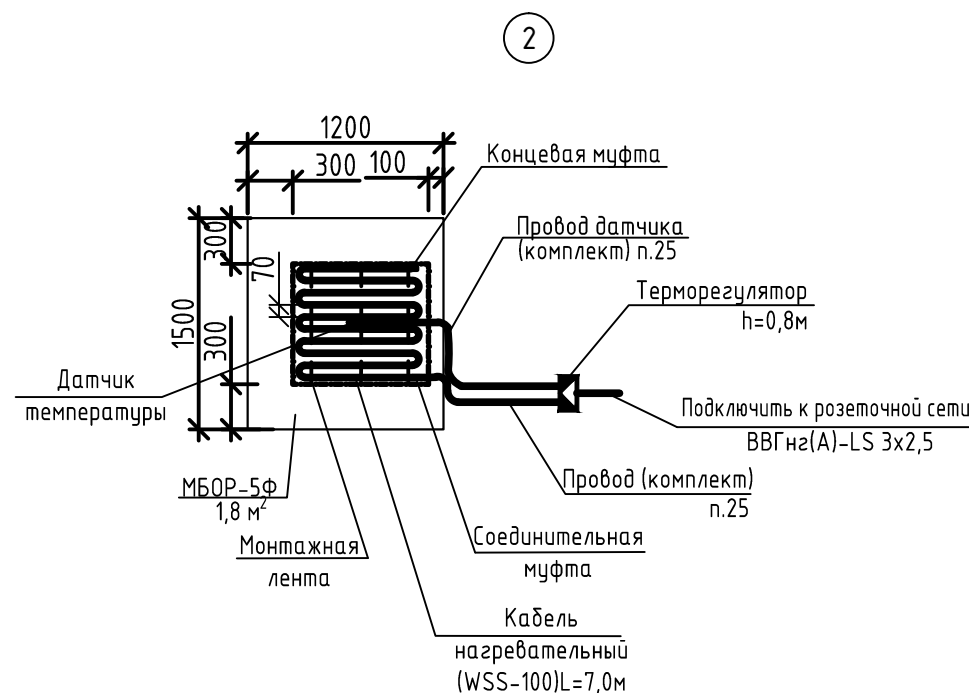
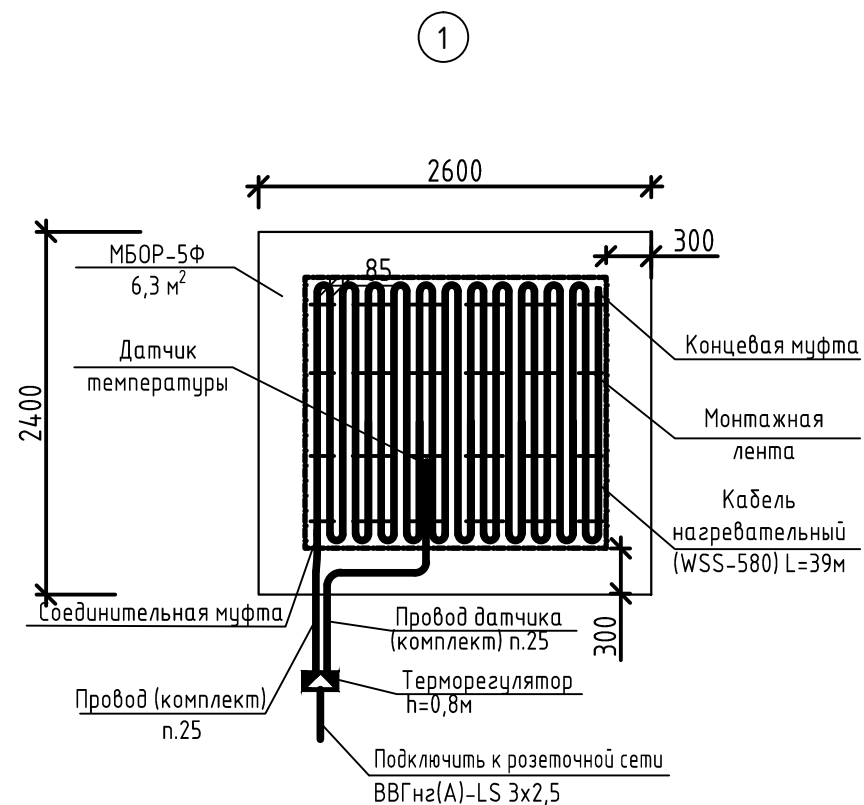
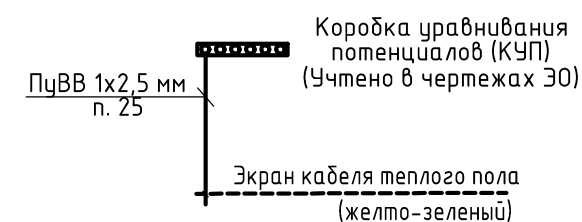


Схема ДСУП для теплого пола в ванной комнате



Состав комплекта нагревательного кабеля WSS:

- монтажная трубка гофрированная с заглушкой;
- монтажная лента;
- паспорт; инструкция по установке и эксплуатации

Читать совместно с листом 5.

Изм.	Кол.уч.	Лист	№ док.	Подпись	Дата					
Разработал		Платонова			04.23	Двухкомнатная квартира		Стадия	Лист	Листов
Проверил		Ларионов			04.23			Р	6	
						План раскладки греющего кабеля		ООО "ОДСК-Инжиниринг"		
Н.контроль		Сергиенко			04.23					